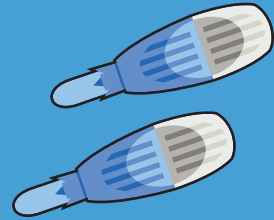


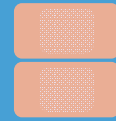
Votre kit contient :



Sac plastique transparent



Auto-piqueurs (x2)



Pansements (x2)



Sachet opaque (contenant un sachet anti-humidité)



Buvard (dans le sachet opaque)



Enveloppe retour

Les cohortes Constances, E3N-E4N, ELFE-Epipage2 et NutriNet-Santé s'associent dans le projet SAPRIS-SERO pour faire avancer la recherche sur le COVID-19 et vous proposer ce prélèvement. **Merci d'accepter d'y participer.**

Pour plus d'informations sur l'étude ou pour retrouver le lien vers la plateforme de questionnaires qui vous correspond : **www.e3n.fr/sero**

Le lien vers votre plateforme de questionnaires et l'identifiant pour vous y connecter ont également été rappelés **par mail** ou **SMS**.

Pour toute question sur le COVID-19 :
0 800 130 000
24h/24 et 7j/7

Création : AUSTRALIE - Réalisation : PÂRIMAGE - Réf. DT0422920DE

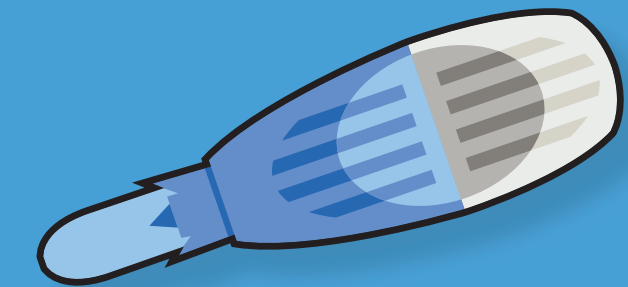


Étude COVID-19

MODE D'EMPLOI

DE L'AUTO-PRÉLÈVEMENT SUR PAPIER BUVARD

(10 minutes environ)



PRÉPARER (5 minutes environ)

Avant de commencer, lisez attentivement le mode d'emploi.
Attention, afin de garantir les résultats de l'étude, le prélèvement doit être effectué par la personne à laquelle le kit a été adressé.



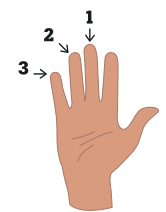
1. Connectez-vous au site sur lequel vous avez rempli vos questionnaires COVID-19 (adresse rappelée par email ou SMS et sur www.e3n.fr/sero). Dans le questionnaire SAPRIS-SERO, saisissez le numéro de votre buvard (XXXXXX-S-E34N-X), répondez aux quelques questions et validez.



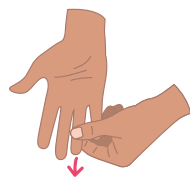
2. Lavez-vous soigneusement les mains et essuyez-les (serviette propre, papier absorbant ou mouchoir jetable).



3. Placez le buvard sur un support plat, propre et sec (votre buvard se trouve dans le sachet opaque).

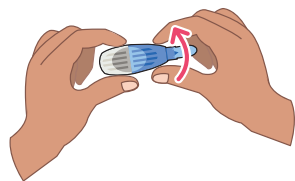


4. Choisissez un doigt (majeur¹, annulaire², auriculaire³), de préférence de la main gauche si vous êtes droitier ou de la main droite si vous êtes gaucher.

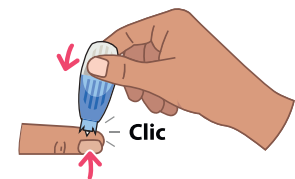


5. Massez votre doigt pendant 30 secondes, de la paume vers le bout du doigt pour augmenter le flux sanguin.

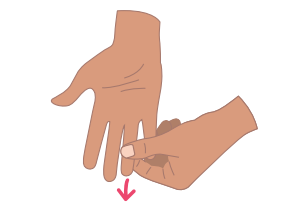
PIQUER (5 minutes environ)



1. Prenez l'auto-piqueur et faites tourner l'embout jusqu'à ce qu'il se détache.



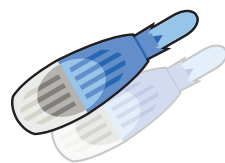
2. Posez l'auto-piqueur sur le côté du bout du doigt. **Pressez-le sur le doigt** jusqu'à ce que le clic se déclenche. Vous allez sentir un picotement. C'est normal.



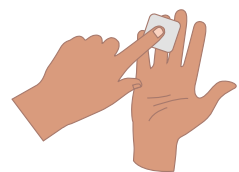
3. Une fois piqué, massez le bout de votre doigt afin d'augmenter la taille de la goutte de sang.



4. Déposez les gouttes de sang sur le premier cercle du buvard. Les gouttes doivent remplir complètement le cercle. **Massez votre doigt** et répétez cette opération pour remplir complètement le plus de cercles possible.

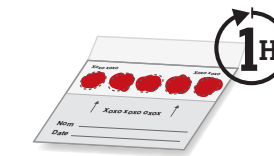


5. Si le premier auto-piqueur n'a pas bien fonctionné ou si la première piqûre ne vous a pas permis de bien remplir les cinq cercles, utilisez le second auto-piqueur.

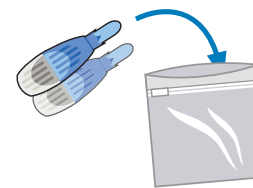


6. Enfin, **essayer la piqûre** avec une serviette propre, du papier absorbant ou un mouchoir jetable et mettez un pansement.

ENVOYER



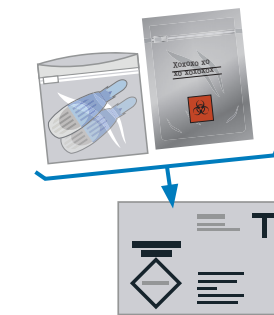
1. Laissez sécher le buvard à l'air libre **au moins une heure.**



2. Placez les deux auto-piqueurs (utilisés ou non) dans le sachet transparent et fermez-le.



3. Après séchage, indiquez la date de prélèvement sur le buvard. Refermez-le bien. Si vous ne l'avez pas encore fait, connectez-vous au **questionnaire SAPRIS-SERO** (étape indispensable pour l'analyse de votre prélèvement).



4. Placez le buvard dans le sachet opaque contenant le sachet anti-humidité et fermez le sachet.

5. Glissez dans l'enveloppe retour :

- Le sachet opaque avec le buvard et le sachet anti humidité
- Le sachet transparent avec les auto-piqueurs



6. Déposez l'enveloppe dans une boîte aux lettres de rue dès que possible. Inutile d'affranchir, l'envoi est prépayé.

Pour recevoir vos résultats, votre numéro de buvard est indispensable.
Vous pouvez le noter ici : - -